



Educação para a Saúde e Cidadania: pontos de interseção e potenciação



REPÚBLICA
PORTUGUESA

EDUCAÇÃO





Satisfação com a Democracia por parte da população portuguesa

Ano: 2015 (%)

Faixa etária	15/24	25/34	Total
Mal	41,0	52,5	50,8
Nem bem nem mal	21,1	22,7	22,5
Bem	17,3	17,3	16,6
NS/NR	20,5	7,5	10,0

Ano: 2007 (%)

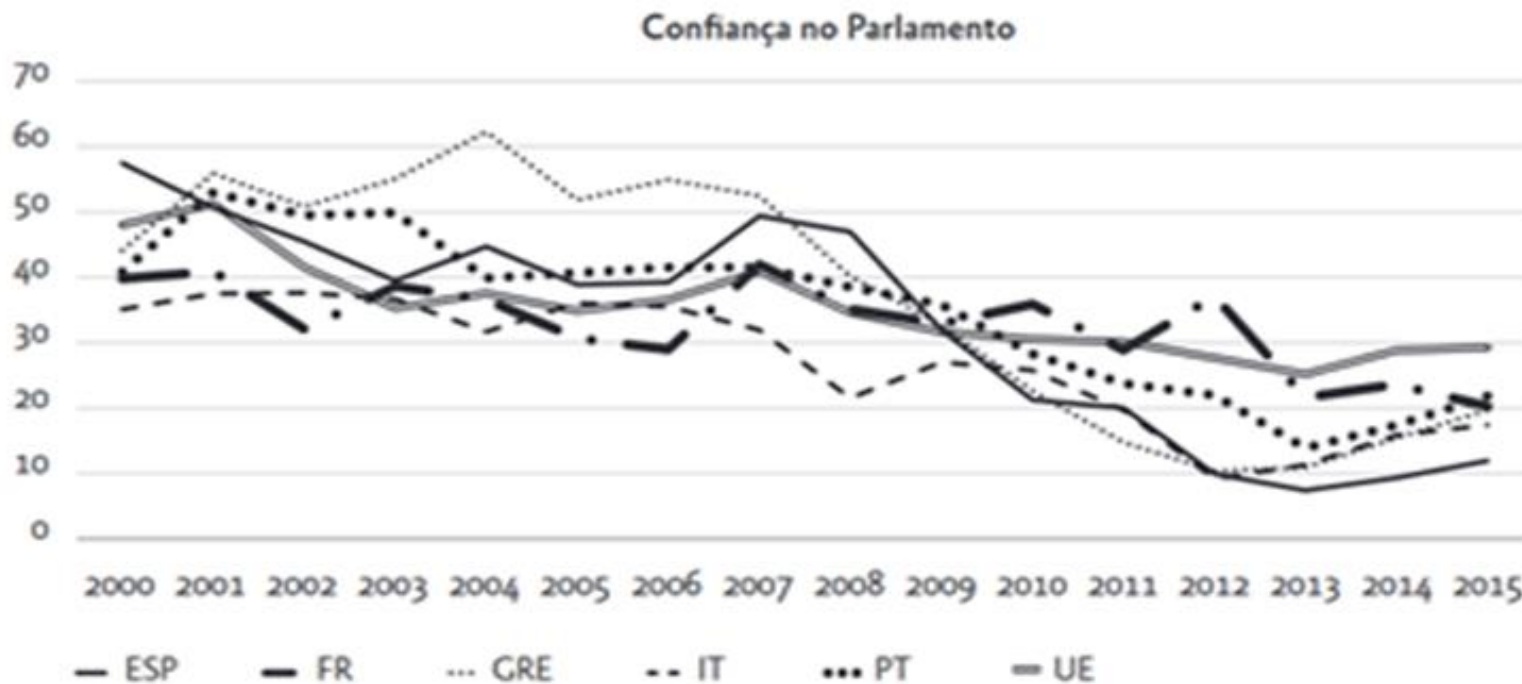
Faixa etária	15/24	25/34	Total
Mal	32,0	39,9	41,7
Nem bem nem mal	30,9	23,4	28,2
Bem	33,8	35,9	27,0
NS/NR	3,3	0,9	3,2

Fonte: Lobo, M. C., Ferreira, V. S. e Rowland, J. (2015).

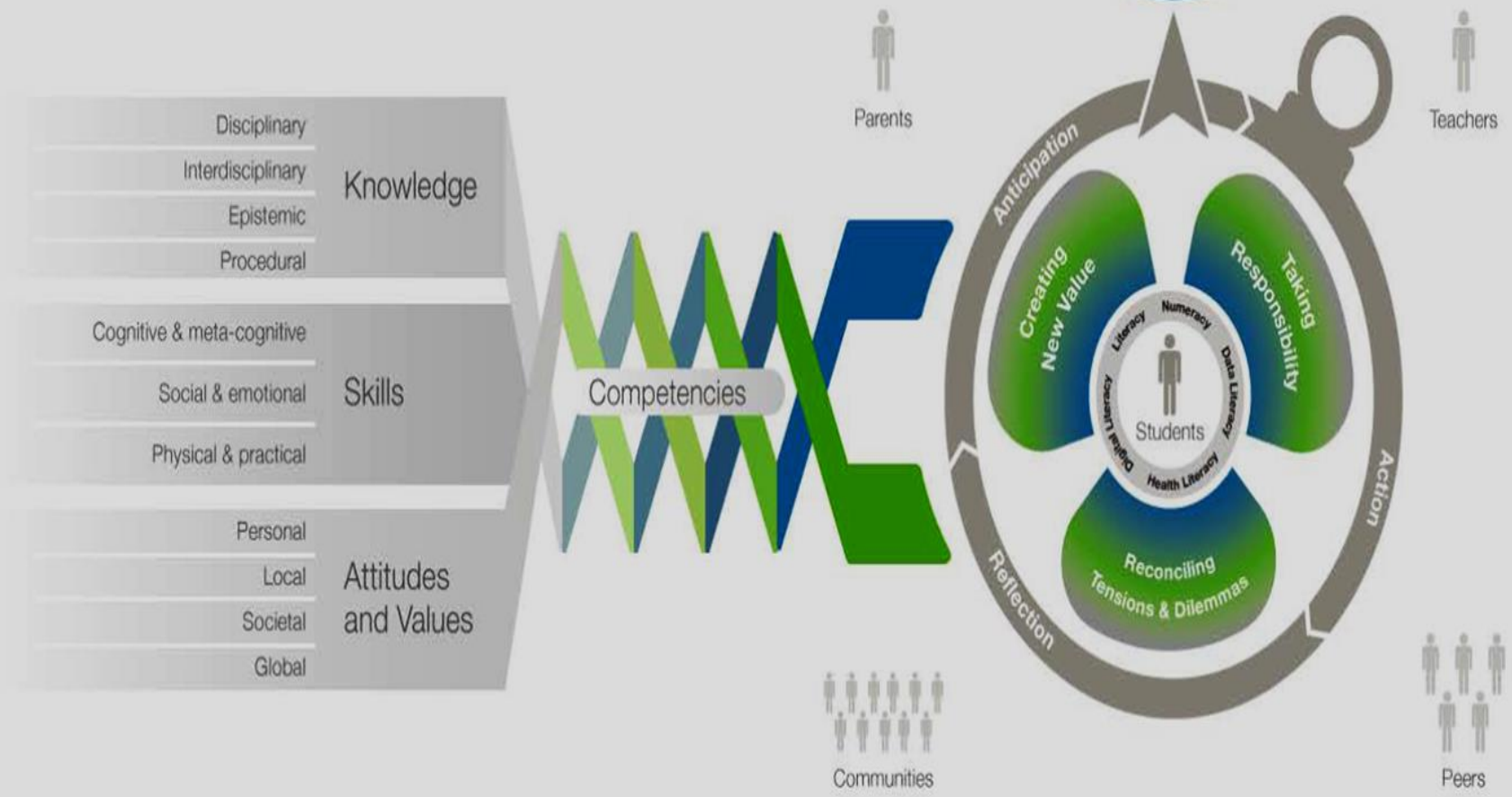


Confiança no Parlamento

Figura 1 Confiança nas instituições políticas nacionais (% que tende a confiar)



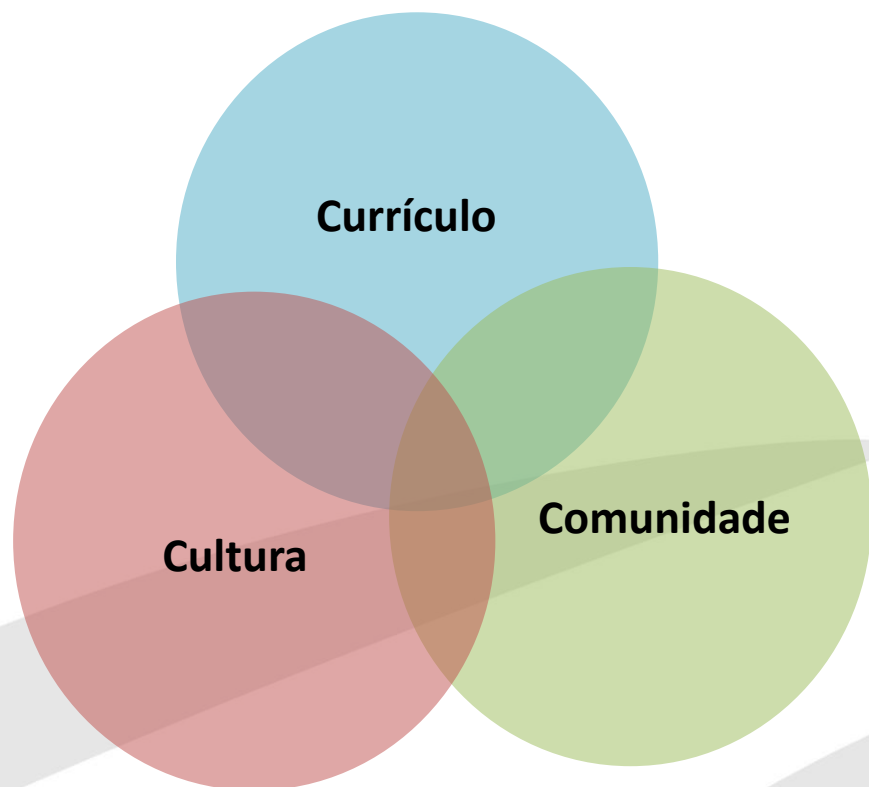
The **OECD** Learning Framework 2030





CIDADANIA E DESENVOLVIMENTO

abordagem a toda a escola (Whole School Approach)



Envolvimento ativo de todas as partes interessadas (*parceiros*)

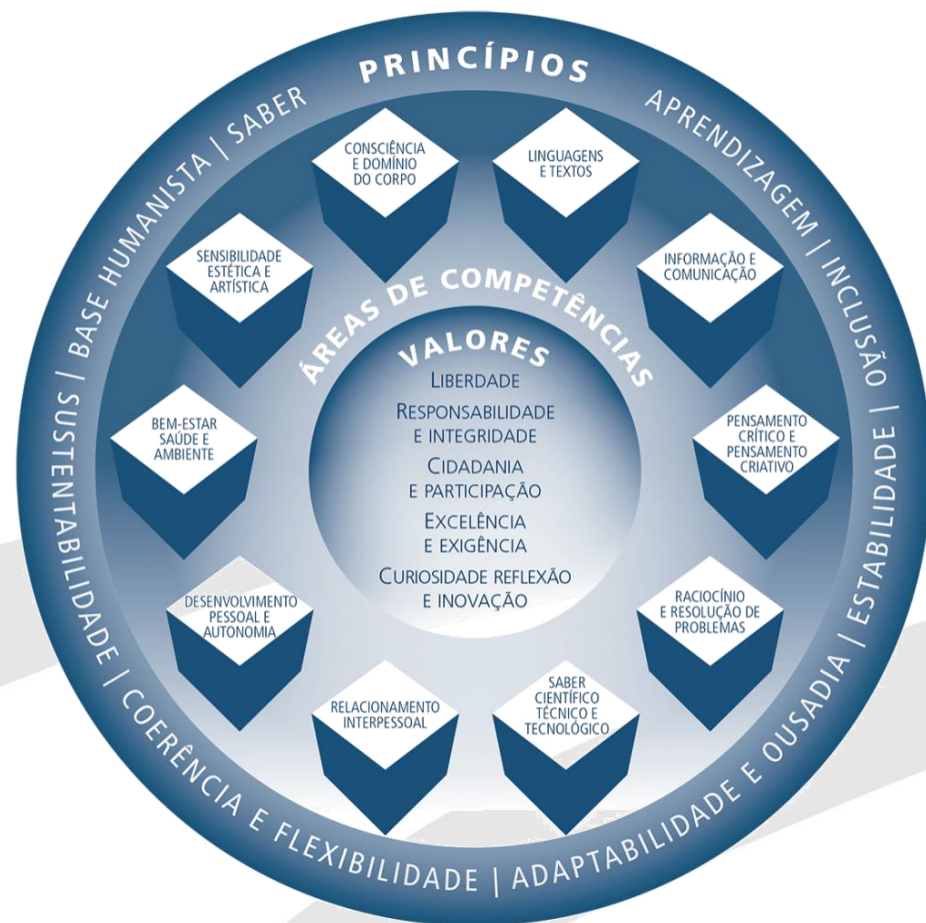


REPÚBLICA
PORTUGUESA
EDUCAÇÃO



Perfil dos Alunos à Saída da Escolaridade Obrigatória (PA)

- Perfil de base humanista, centrado na pessoa e na sua dignidade como valores fundamentais
- Formação dos/as alunos/as, assentando as suas práticas quotidianas em valores e princípios de cidadania
- Formação dos/as alunos/as com objetivo de preparar os/as jovens para responder aos desafios de um mundo cada vez mais complexo





- Desenvolver competências pessoais e sociais
- Promover pensamento crítico
- Desenvolver competências de participação ativa
- Desenvolver conhecimentos em áreas não formais

Domínios de Educação para a Cidadania a trabalhar em Cidadania e Desenvolvimento

Domínios obrigatórios para todos os ciclos e níveis de educação e ensino



Direitos Humanos



Igualdade Género



Interculturalidade



Desenvolvimento Sustentável



Educação Ambiental



Saúde

Domínios de Educação para a Cidadania a trabalhar em Cidadania e Desenvolvimento

Domínios
obrigatórios
para dois ciclos
do ensino
básico



Sexualidade



Media



Instituições e Participação Democrática



Literacia Financeira e Educação para o Consumo



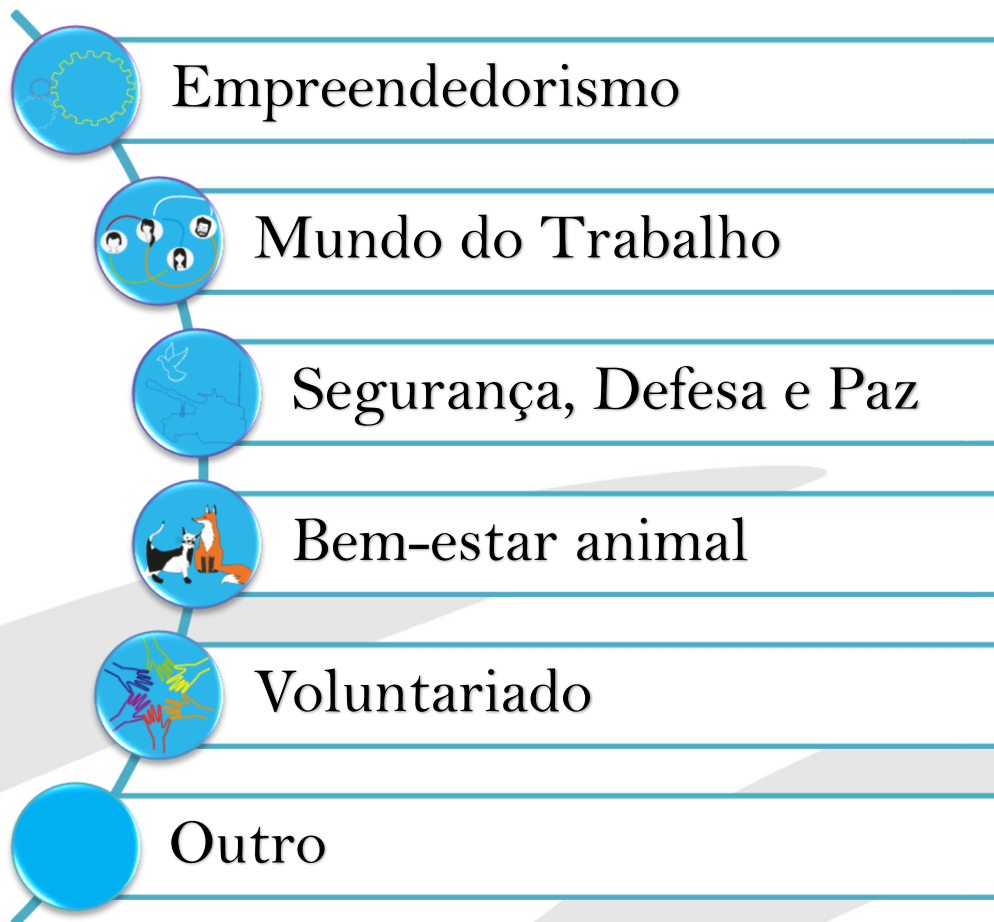
Risco



Segurança Rodoviária

Domínios de Educação para a Cidadania a trabalhar em Cidadania e Desenvolvimento

Domínios
Opcionais





Objetivos

PROMOÇÃO DE ATITUDES E VALORES QUE
SUPPORTEM COMPORTAMENTOS SAUDÁVEIS

AUMENTO DA LITERACIA PARA A SAÚDE

VALORIZAÇÃO DE COMPORTAMENTOS QUE CONDUZAM A
ESTILOS DE VIDA SAUDÁVEIS

DESENVOLVIMENTO DE COMPETÊNCIAS SOCIAIS E EMOCIONAIS

DESENVOLVIMENTO DE UMA CONSCIÊNCIA E ATITUDE DE
CIDADÃO/Ã CONSCIENTE E PARTICIPATIVO/A



REPÚBLICA
PORTUGUESA

EDUCAÇÃO



SELO ESCOLA SAUDÁVEL

Porquê?



O *Selo Escola Saudável* distingue os agrupamentos de escolas/escolas que se destacam na promoção da saúde.

Uma Escola Saudável aborda a saúde e o bem-estar de forma sistemática e integrada e inscreve essa política no projeto educativo.

Está orientada para a ação e é participativa.

A comunidade educativa tem um papel ativo na tomada de decisões e nas atividades.



REPÚBLICA
PORTUGUESA

EDUCAÇÃO





O Selo Escola Saudável, reconhece:

Uma Escola Promotora da Saúde que fortalece sistematicamente a sua capacidade de criar um ambiente saudável para a aprendizagem.

A Escola como um espaço em que todos os membros da comunidade escolar trabalham, em conjunto, para proporcionar às crianças, jovens, docentes e não docentes vivências positivas que promovam e protejam a saúde e o bem-estar.



REPÚBLICA
PORTUGUESA

EDUCAÇÃO



direção-geral
educação

Atribuição do Selo Escola Saudável pretende...



Reconhecer o trabalho desenvolvido onde são referências:

- o bem-estar da comunidade educativa;
- as relações interpessoais saudáveis;
- a participação da comunidade educativa;
- os resultados das aprendizagens;
- a imagem positiva da escola

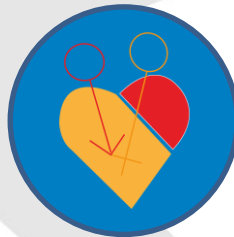
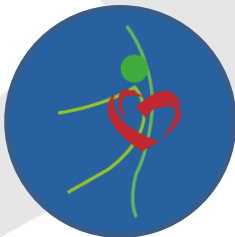




Website de apoio



<https://cidadania.dge.mec.pt/>





Projetos em desenvolvimento, a vossa melhor atenção...

Escola Sem Bullying | Escola Sem Violência

O Plano Escola Sem Bullying, Escola Sem Violência, a implementar pelas escolas, deverá:

- desenvolver-se em torno de atividades que sensibilizem para a diversidade de comportamentos agressivos, em idade escolar;
- contribuir para a identificação de sinais de alerta, que indiciem o envolvimento em comportamentos de bullying e/ou de cyberbullying;

Website, materiais e formação em preparação... atenção à divulgação!



Saúde - Saúde Mental e Prevenção de Violência

Projetos em desenvolvimento, a vossa melhor atenção...

Geração



PROGRAMA de PREVENÇÃO
do TABAGISMO
em meio escolar

- Prevenir a iniciação do uso de produtos do tabaco e de produtos com nicotina.
- Promover e apoiar a cessação tabágica.
- Conscientizar sobre os riscos da exposição ao fumo ambiental.
- Desnormalizar o consumo de produtos do tabaco ou de produtos com nicotina.

Mais informação em <https://cidadania.dge.mec.pt/saude/comportamentos-aditivos-e-dependencias/tabaco>



Formação (ACD – 4h) Porto 2 de outubro



REPÚBLICA
PORTUGUESA

EDUCAÇÃO



**Selo
SCOLA
audável**

Continuamos juntos...

Obrigada pela vossa atenção



**REPÚBLICA
PORTUGUESA**
EDUCAÇÃO

